



Kmetijski inštitut Slovenije

# **STANJE V SLOVENSKEM KMETIJSTVU V LETU 2014 IN PRVE NAPOVEDI ZA LETO 2015**

**PINTAR MARJETA, Oddelek za ekonomiko kmetijstva,  
Kmetijski inštitut Slovenije**

**30. POSVET JAVNE SLUŽBE KMETIJSKEGA SVETOVANJA  
18. - 19. 11. 2015, LAŠKO**

Prispevek je pripravljen na podlagi rezultatov naloge Spremljanje razvoja kmetijstva v Sloveniji, katere naročnik in financer je Ministrstvo za kmetijstvo, gozdarstvo in prehrano.

# Vsebina

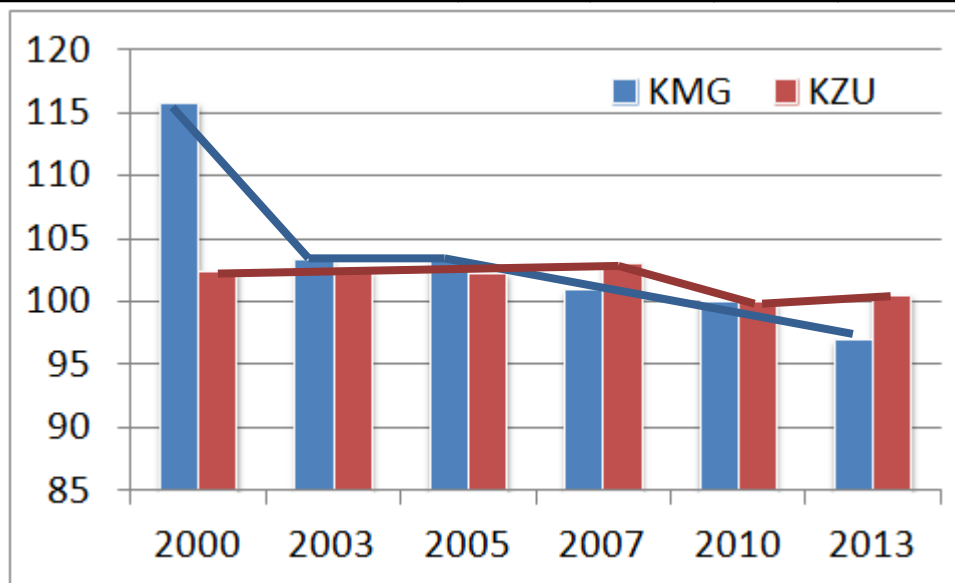
---

- Strukturne spremembe**
- Potenciali**
- Proizvodnja**
- Zunanja trgovina**
- Samooskrba**
- Cene**
- Proračunske podpore**
- Dohodek**

# Strukturne spremembe

## KMETIJSKA GOSPODARSTVA OB POPISIH

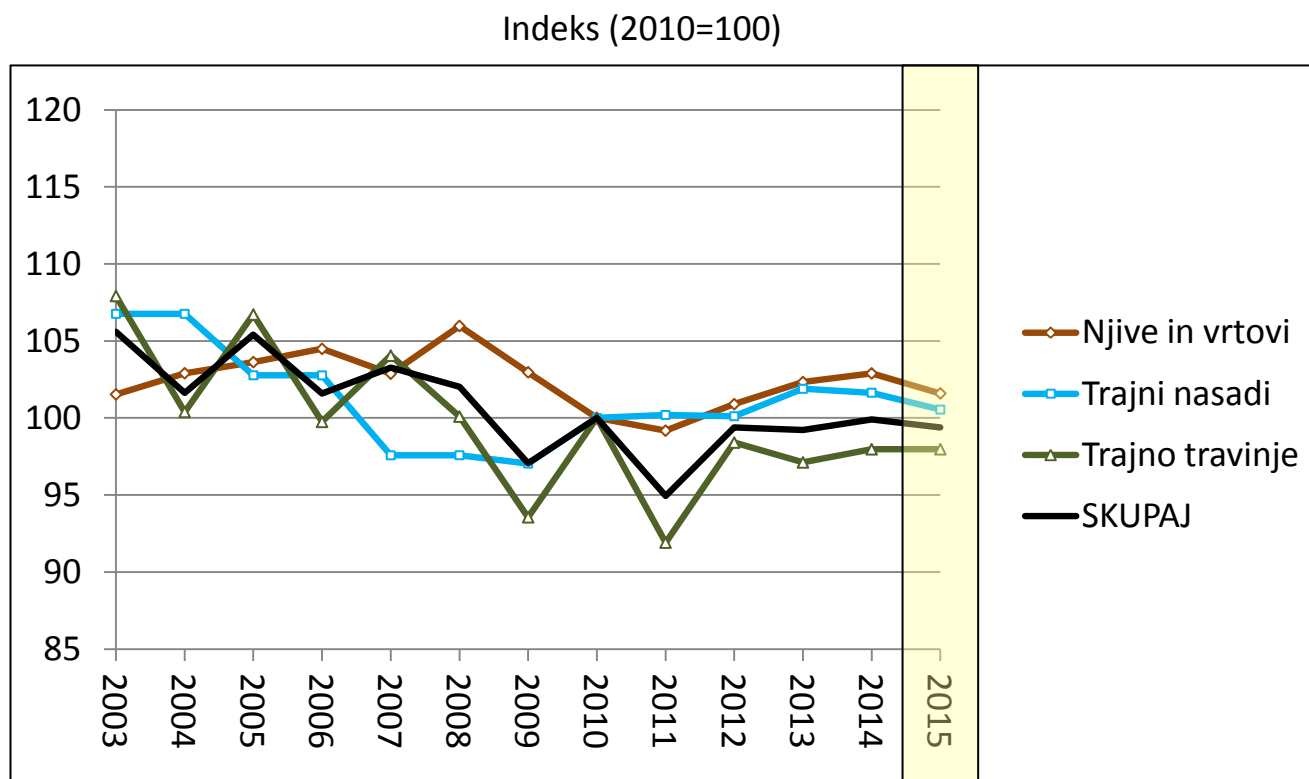
	2000	2003	2005	2007	2010	2013	
Število KMG (000)	86,5	77,1	77,2	75,3	74,6	72,4	-3 %
KZU (000 ha)	485,9	486,5	485,4	488,8	474,4	477,0	≈
Povprečno KZU/KMG (ha)	5,6	6,3	6,3	6,5	6,4	6,6	+4 %
Delež KMG z >=20 ha KZU (%)	2,1	3,1	3,6	4,2	4,4	4,8	
Delež KZU na KMG z >=20 ha KZU (%)	16,9	20,4	23,5	26,9	28,9	30,7	



Vir: SURS

# Potenciali

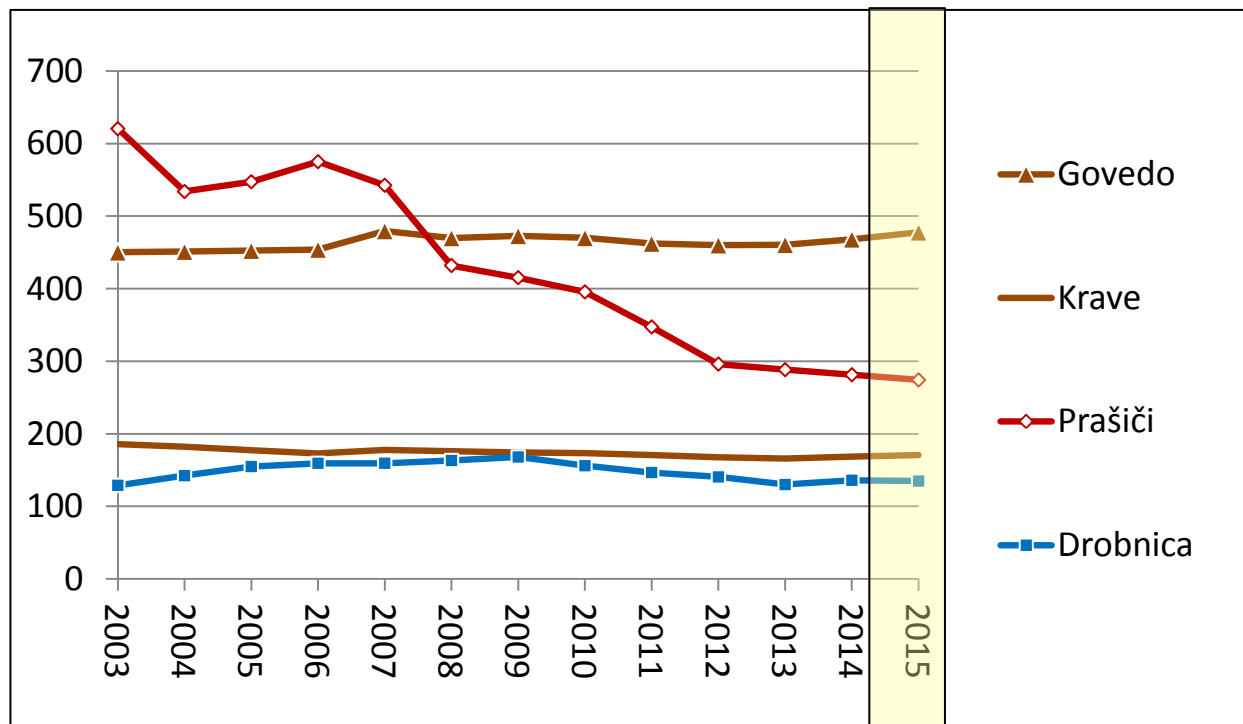
## KMETIJSKA ZEMLJA V UPORABI



Vir: SURS (ocena 2015)

# Potenciali

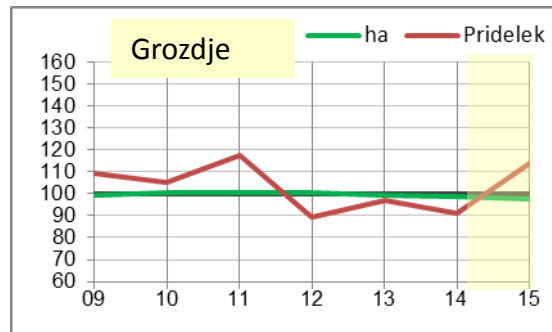
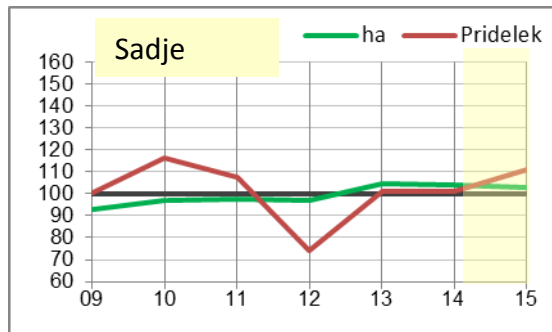
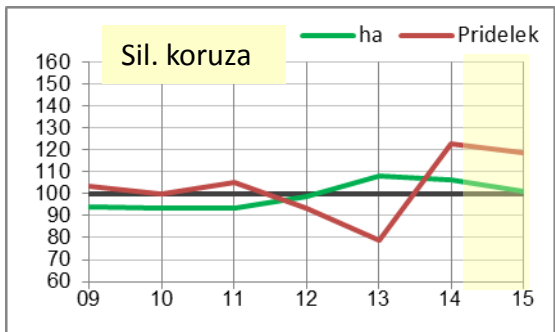
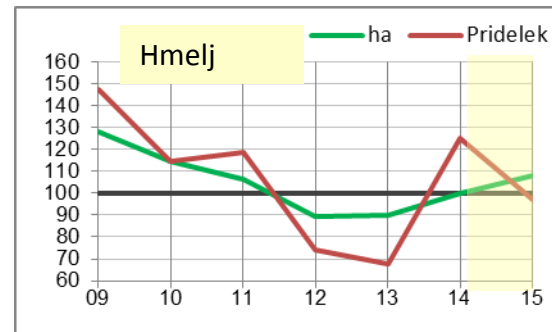
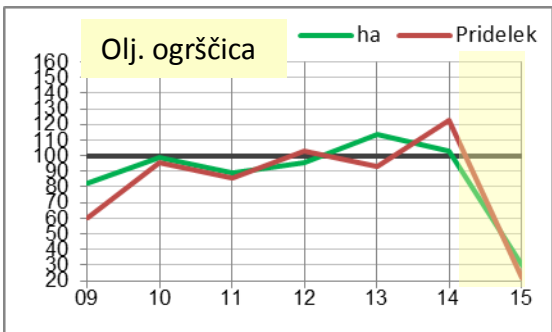
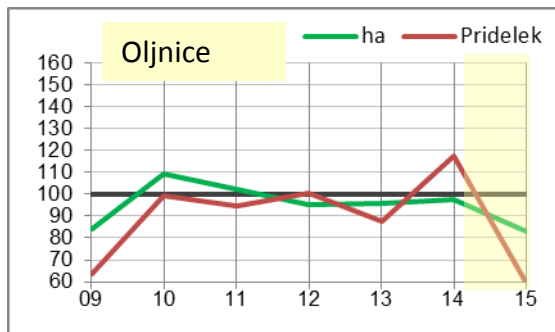
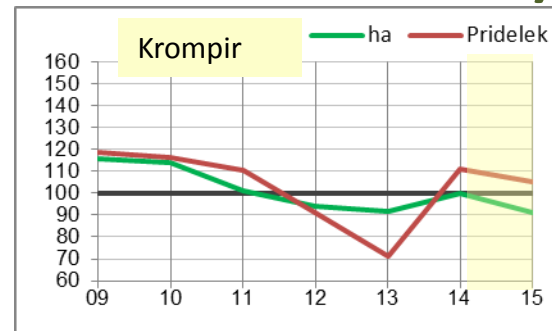
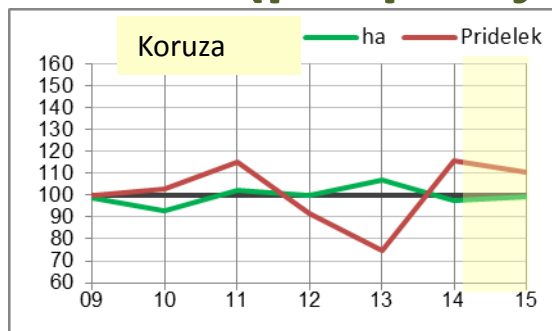
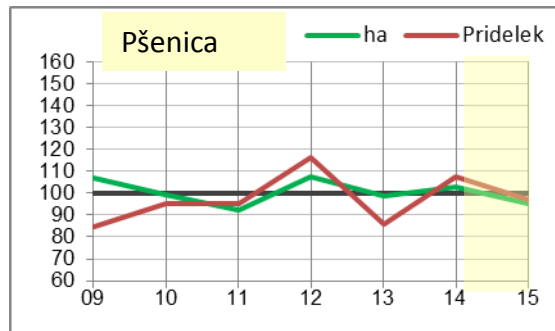
## ŠTEVILO GOVEDI, PRAŠIČEV IN DROBNICE (konec leta; tisoč glav)



Vir: SURS, ocena KIS (2015)

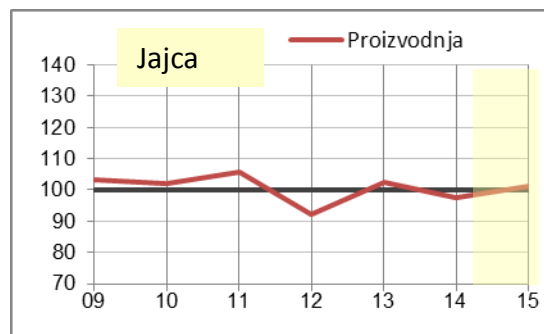
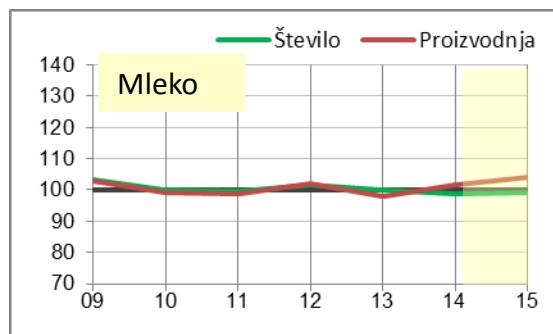
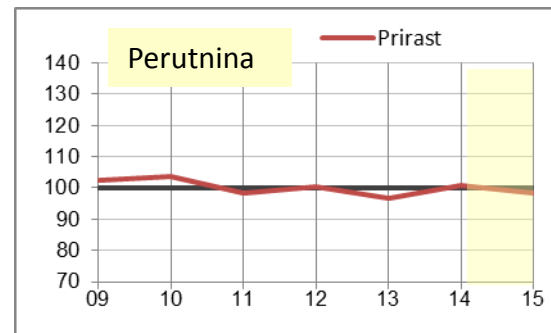
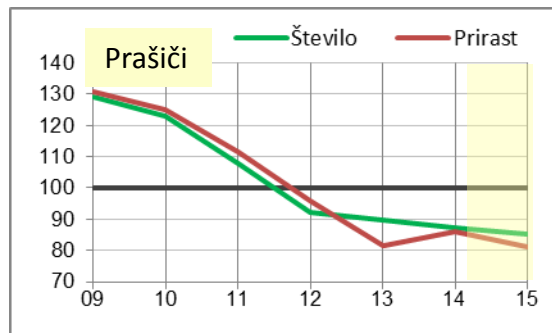
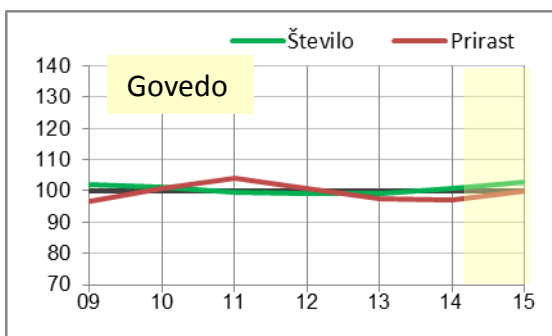
# Proizvodnja

## POVRŠINE IN PRIDELKI (povprečje 2010-2014 = 100)



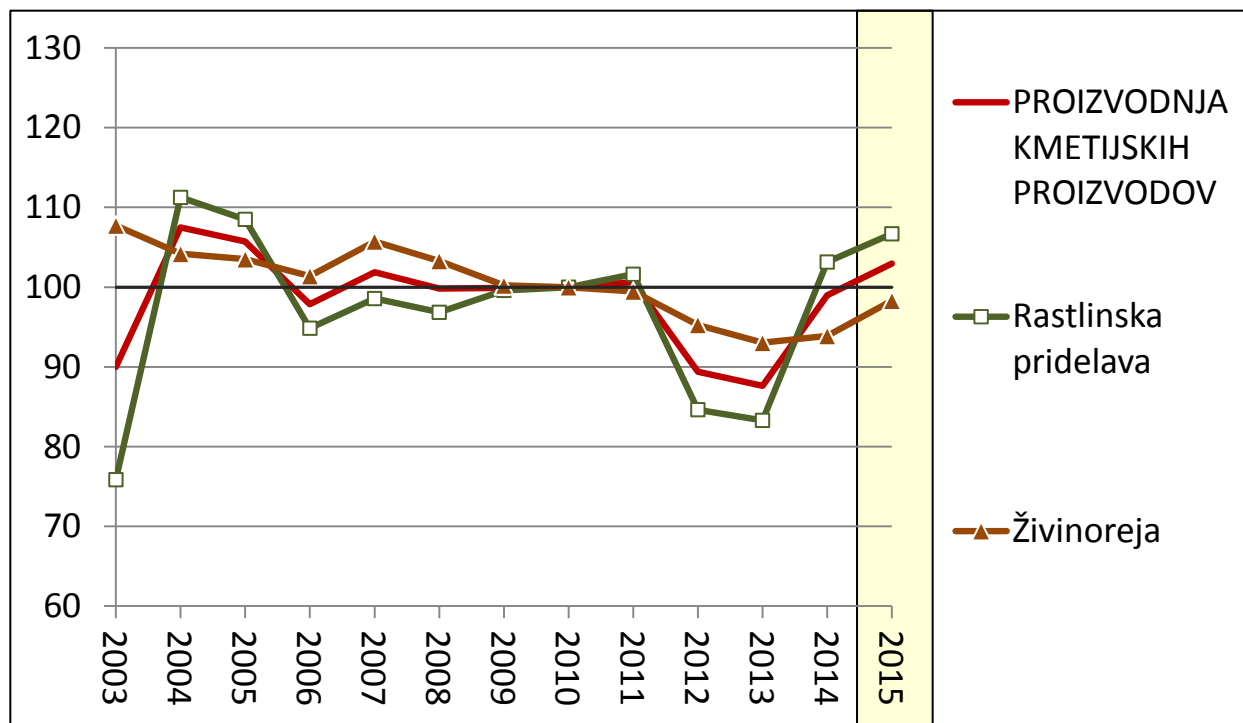
# Proizvodnja

## STALEŽ IN PROIZVODNJA V ŽIVINOREJI (povprečje 2010-2014 = 100)



# Proizvodnja

## INDEKS FIZIČNEGA OBSEGA PROIZVODNJE (2010 = 100)

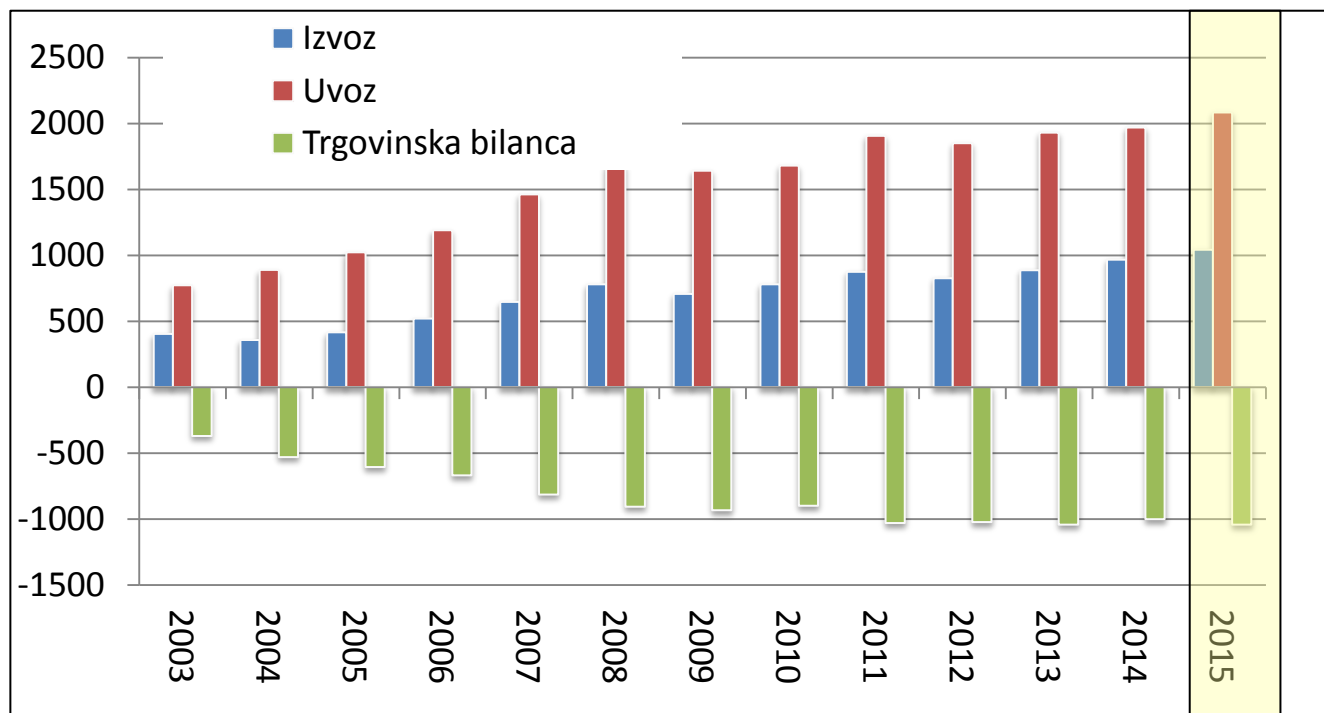


	2012/11	2013/12	2014/13	2015/14
Rastlinska p.	-16,7	-1,6	23,8	3,4
Živinoreja	-4,2	-2,4	0,9	4,7
Skupaj	-11,2	-1,9	13,0	4,0



# Zunanja trgovina

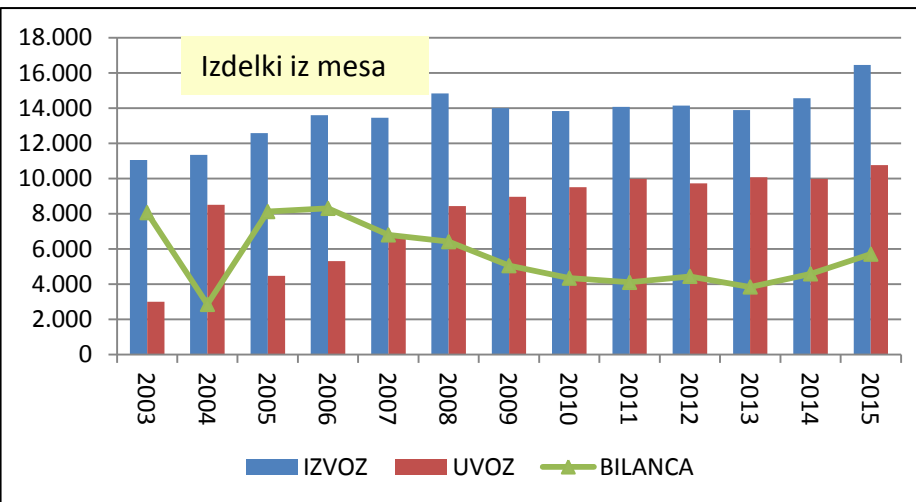
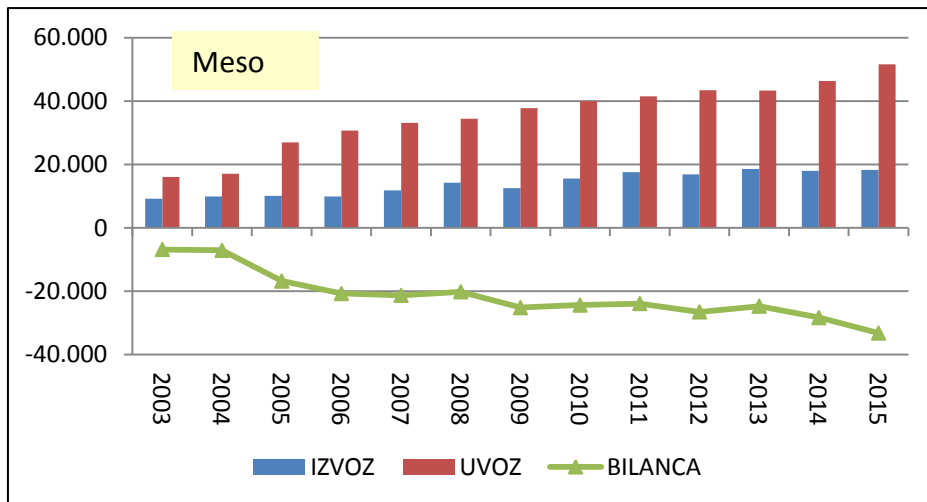
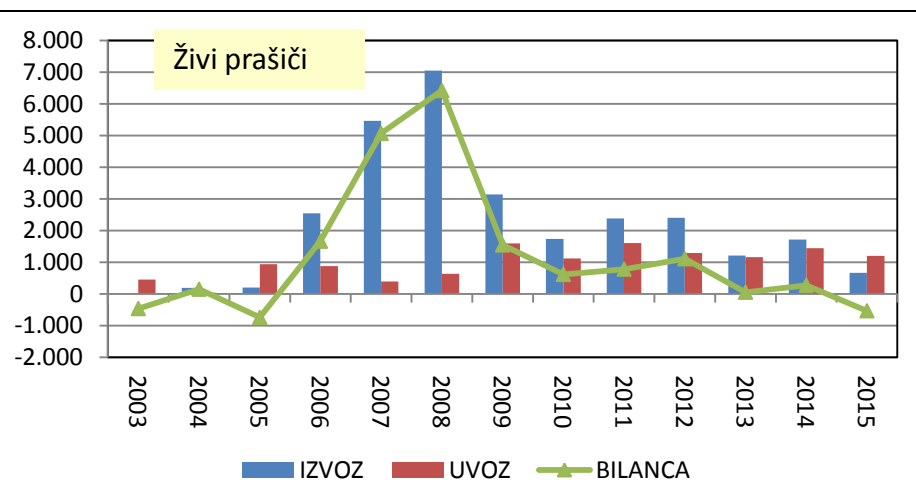
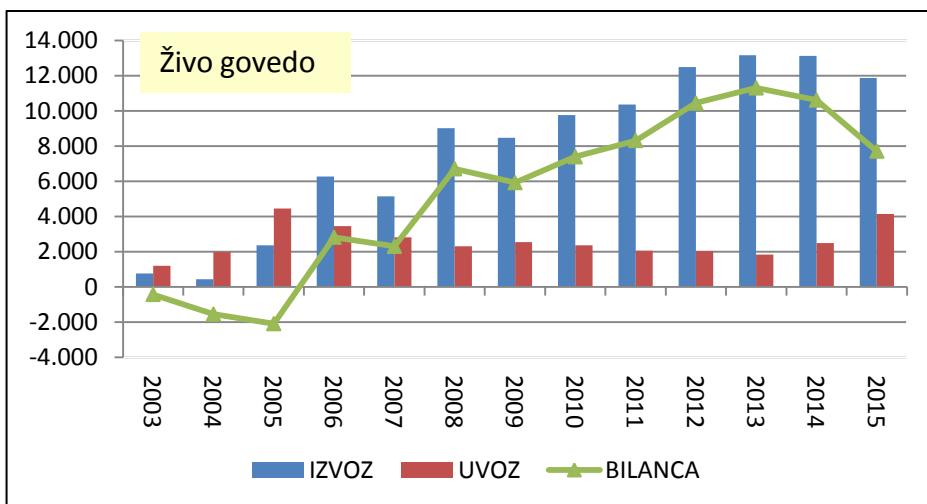
## IZVOZ IN UVOZ TER ZUNANJETRGOVINSKA BILANCA AGROŽIVILSKIH PROIZVODOV (MIO EUR)



Vir: SURS, ocena KIS (2015)

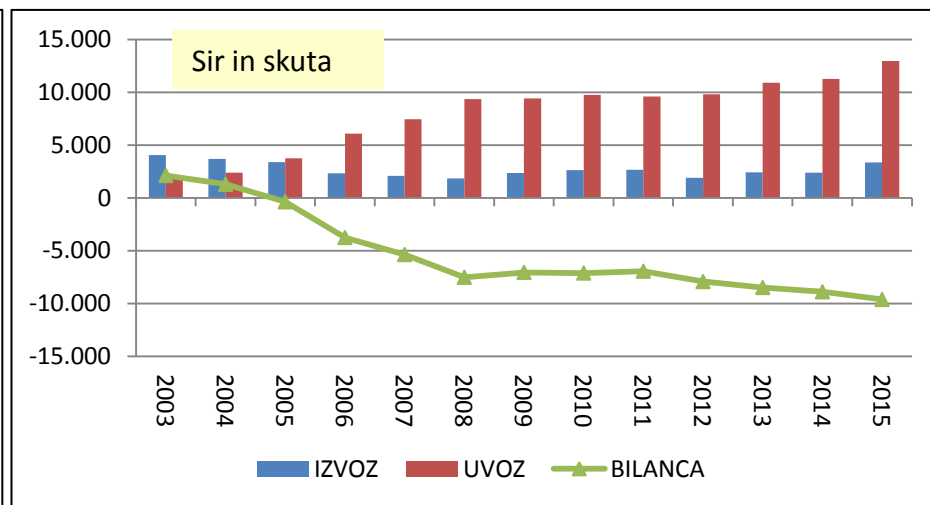
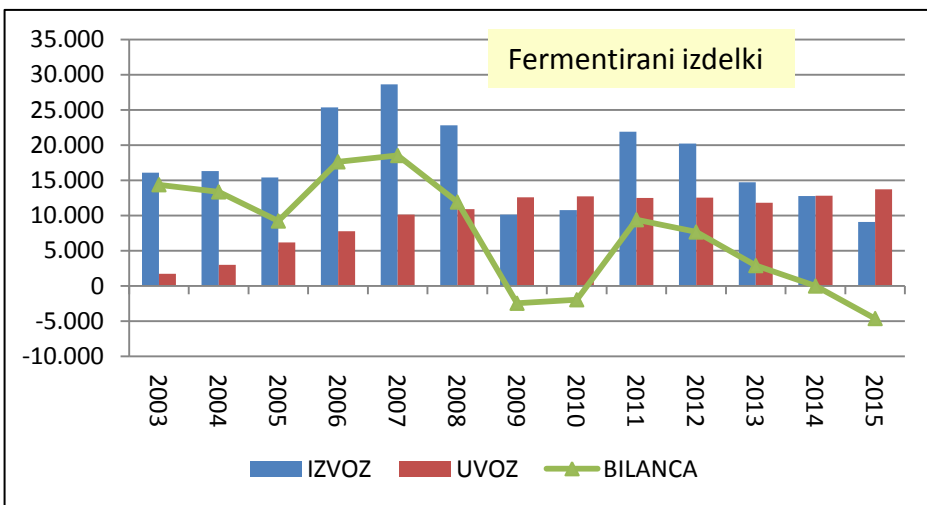
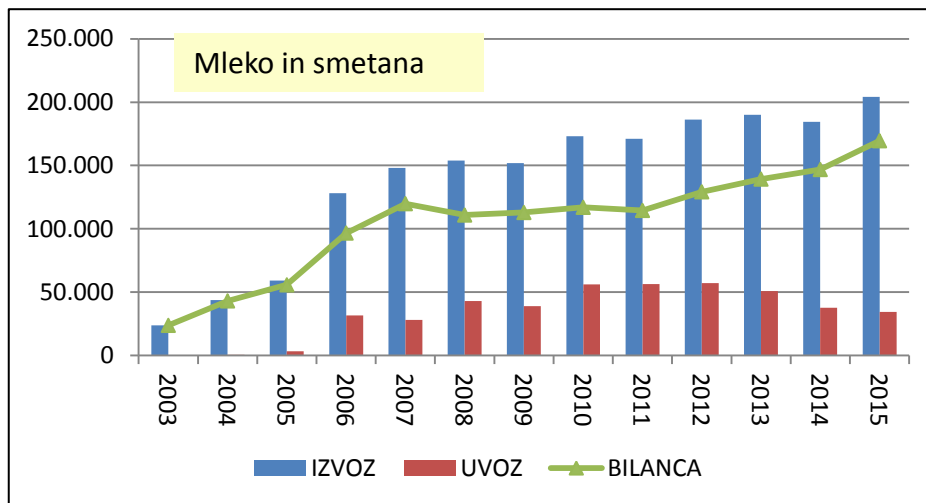
# Zunanja trgovina

## IZVOZ IN UVOZ TER BILANCA (jan. – avg.; v tonah)

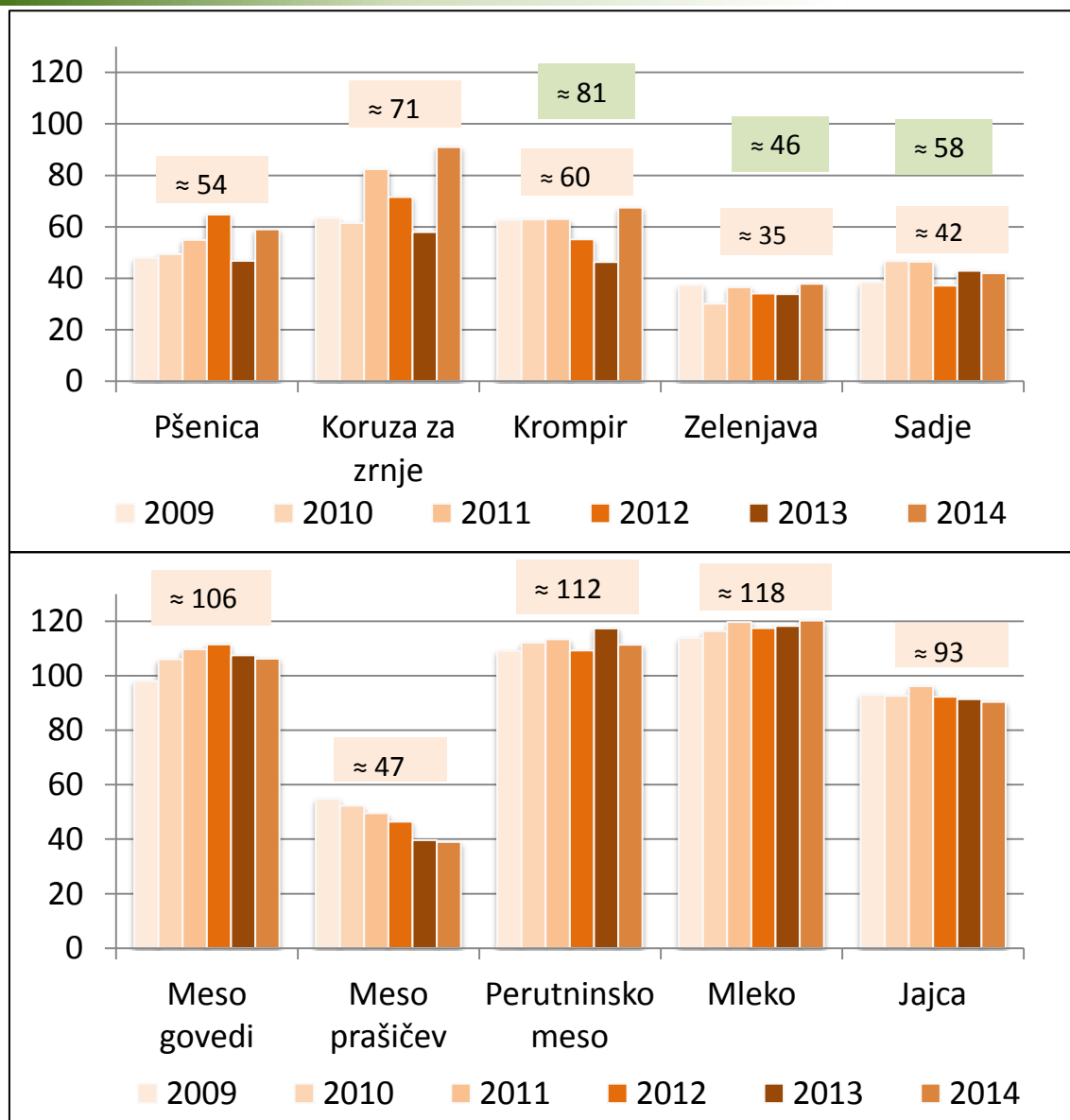


# Zunanja trgovina

## IZVOZ IN UVOZ TER BILANCA (jan. – avg.; v tonah)



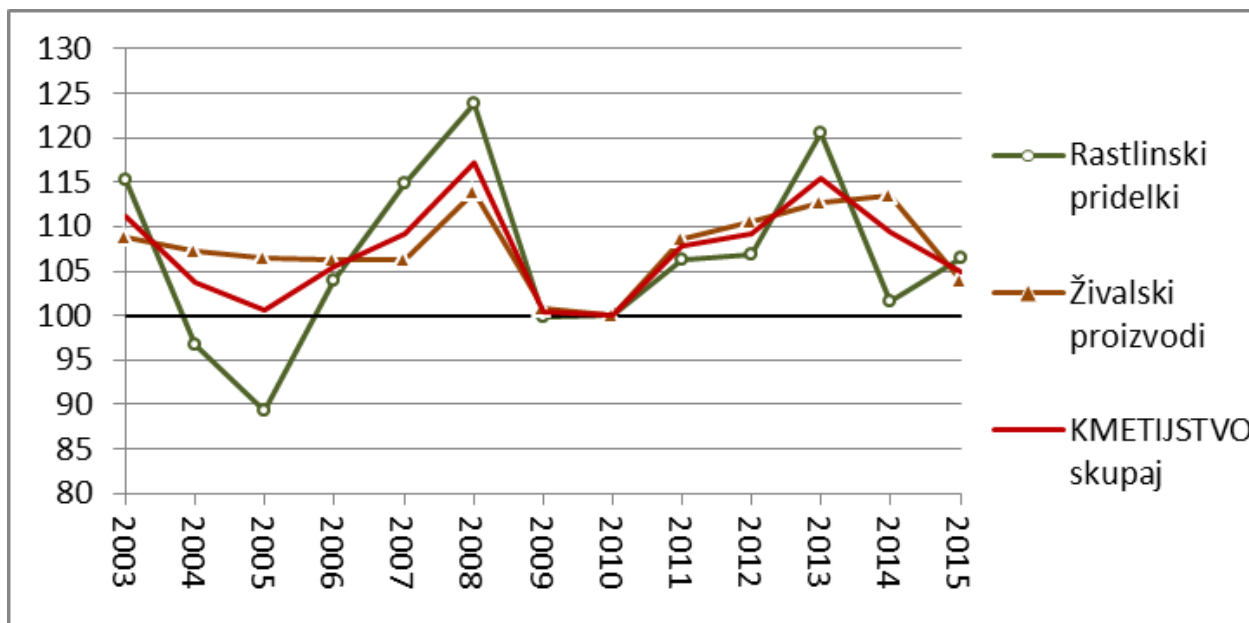
# Samooskrba



**STOPNJE  
SAMOOSKRBE S  
POMEMBNEJŠIMI  
KMETIJSKIMI  
PROIZVODI (%)**

# Cene

## REALNI INDEKSI CEN – kmetijski proizvodi (2010 = 100)

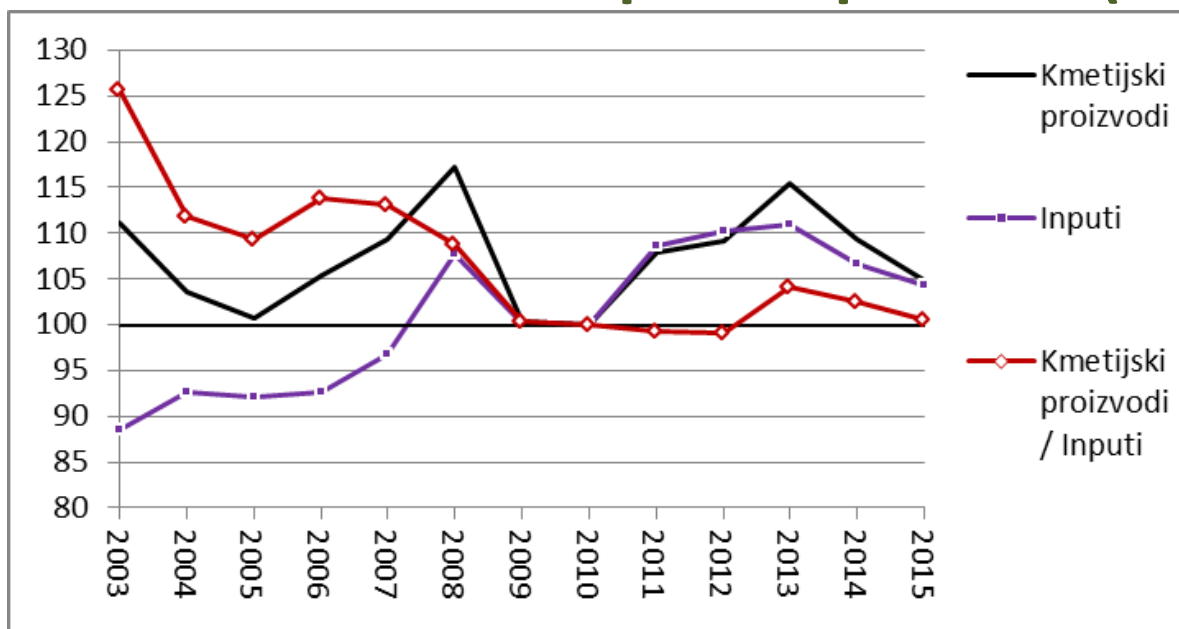


### Nominalne spremembe cen v %

	2012/11	2013/12	2014/13	2015/14		2012/11	2013/12	2014/13	2015/14
Žito	8,2	-12,1	-13,8	2,4	Govedo	10,5	-2,2	-3,2	0,9
Oljnice	13,8	-13,4	-15,6	10,9	Prašiči	12,9	1,5	-4,1	-5,4
Hmelj	4,9	17,6	15,7	21,7	Perutnina	1,4	7,0	-5,1	-3,1
Krompir	-10,0	110,6	-39,8	-32,0	Drobnica	1,1	4,7	10,0	11,2
Zelenjadnice	9,6	23,6	-17,3	4,9	Mleko	-0,6	7,2	6,9	-18,7
Sveže sadje	4,7	19,0	-25,4	12,4	Jajca	10,0	4,8	-1,1	-3,2
<b>Rastlinski pridelki</b>	<b>3,2</b>	<b>14,8</b>	<b>-15,7</b>	<b>4,4</b>	<b>Živali in živalski proizvodi</b>	<b>4,3</b>	<b>3,8</b>	<b>0,8</b>	<b>-8,8</b>

# Cene

## REALNI INDEKSI CEN – inputi in pariteta (2010 = 100)

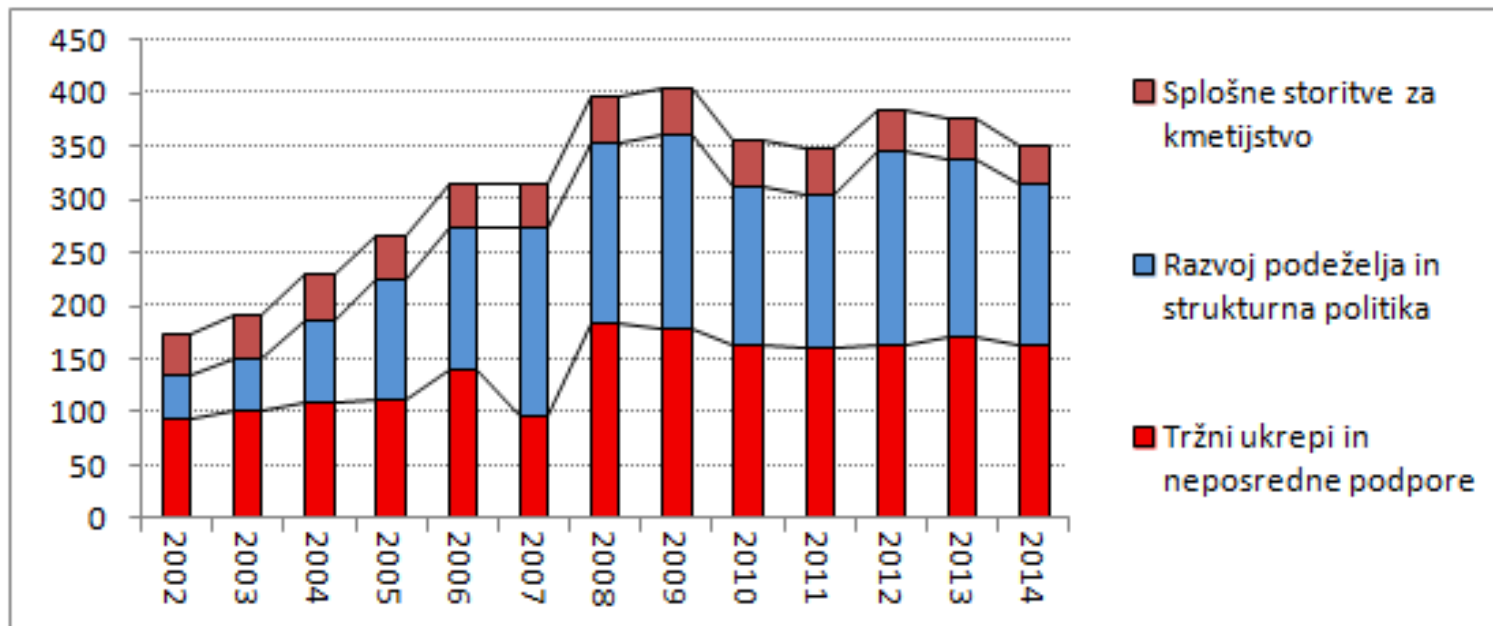


### Nominalne spremembe cen

%	2012/11	2013/12	2014/13	2015/14	Indeks	2012/11	2013/12	2014/13	2015/14
Semena in sadike	5,2	4,6	-1,9	-1,0	Kmetijski proizvodi	104	108	95	95
Energija; Maziva	9,6	-0,1	-2,1	-12,2	Inputi	104	102	96	97
Gnojila in sr.za izboljšavo tal	7,1	-7,7	-11,9	8,4	Pariteta	100	105	99	98
Sredstva za varstvo rastlin	4,8	6,4	2,8	1,0					
Veterinarske storitve	1,8	1,6	0,3	0,0					
Krmila	3,9	9,0	-12,1	-9,5					
<b>Inputi za tekočo porabo (1)</b>	<b>5,3</b>	<b>2,7</b>	<b>-5,3</b>	<b>-4,6</b>					
<b>Inputi za investicije (2)</b>	<b>1,4</b>	<b>1,8</b>	<b>0,3</b>	<b>2,2</b>					

# Proračun

## PRORAČUNSKI IZDATKI ZA KMETIJSTVO (izplačila: MIO EUR)



Vir: MKGP, preračuni KIS

# Dohodek

## KAZALCI EKONOMSKEGA RAČUNA ZA KMETIJSTVO

