

STANJE V KMETIJSTVU V LETU 2012 IN PRVE NAPOVEDI ZA LETO 2013

XXVIII tradicionalni posvet
Javne službe kmetijskega svetovanja
Grm Novo mesto, Center biotehnike in turizma
25. november 2013

Kmetijski inštitut Slovenije
Oddelek za ekonomiko kmetijstva
T. Volk

Prispevek je pripravljen na podlagi rezultatov naloge Spremljanje razvoja kmetijstva v Sloveniji, katere naročnik in financer je Ministrstvo za kmetijstvo in okolje.

VSEBINA

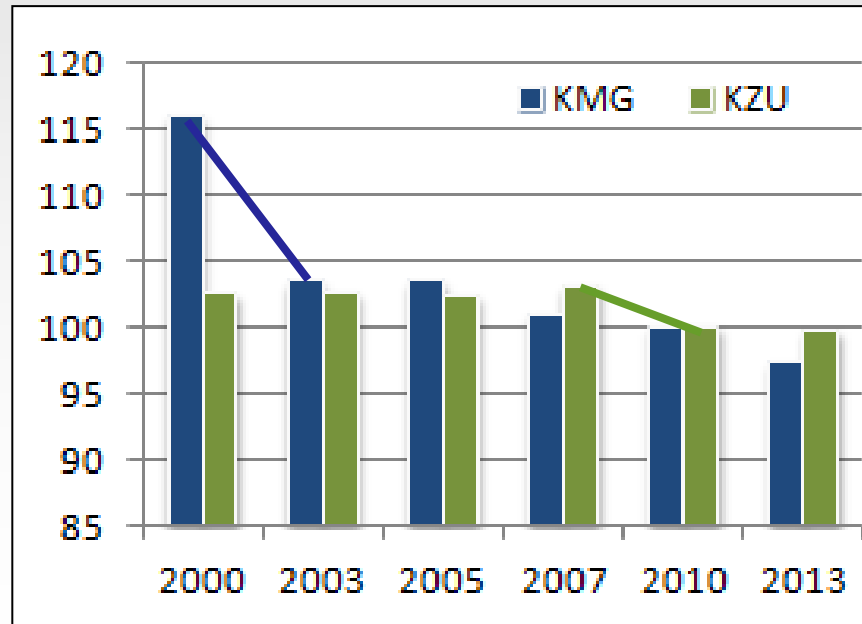
- Potenciali
- Proizvodnja
- Zunanja trgovina
- Cene
- Proračunske podpore
- Dohodek

Potenciali

KMETIJSKA GOSPODARSTVA OB POPISIH

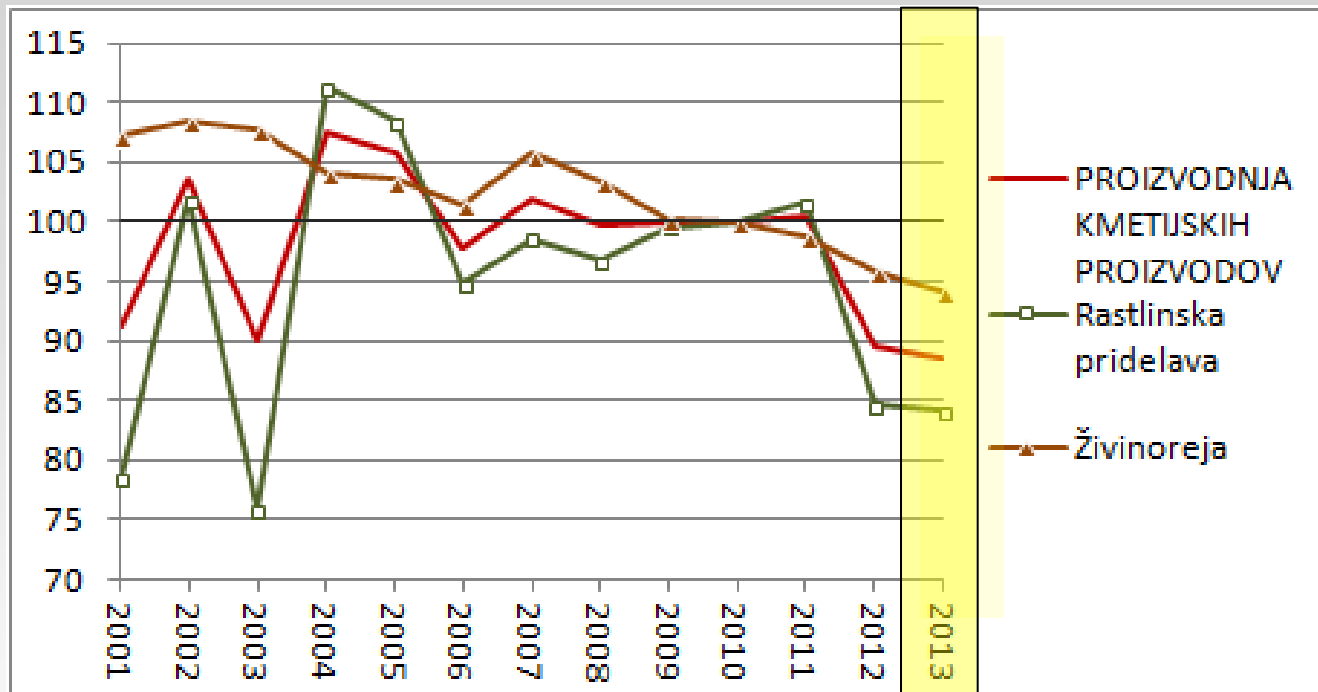
	2000	2003	2005	2007	2010	2013	2013/10	EU27 2010
Število KMG (000)	86,5	77,1	77,2	75,3	74,6	72,6	- 2,7%	
KZU (000 ha)	485,9	486,5	485,4	488,8	474,4	472,9	- 0,3%	
Povprečno KZU/KMG (ha)	5,6	6,3	6,3	6,5	6,4	6,5	2,4%	14,6
Delež KMG z >=20 ha KZU (%)	2,1	3,1	3,6	4,2	4,4	4,7		12,7
Delež KZU na KMG z >=20 ha KZU (%)	16,9	20,4	23,5	26,9	28,9	30,4		80,4

Indeks (2010=100)



Proizvodnja

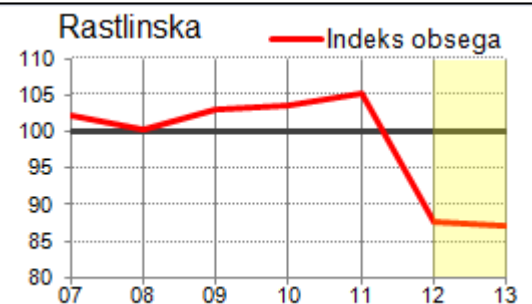
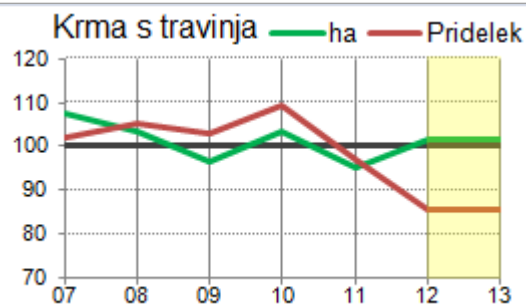
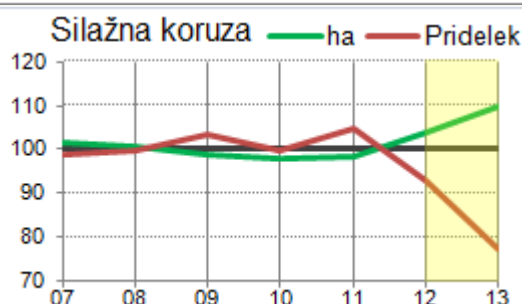
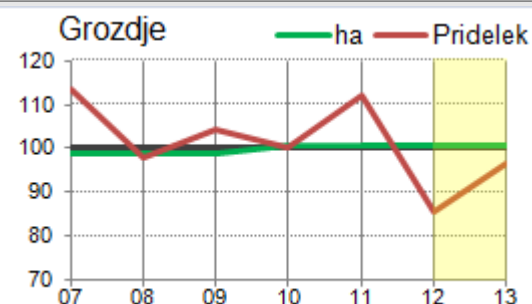
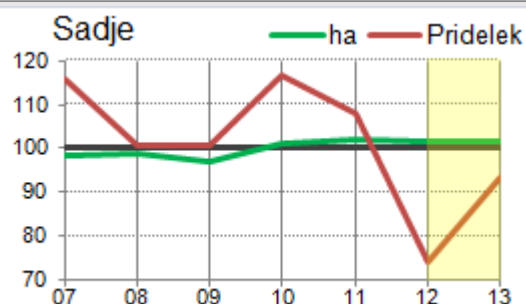
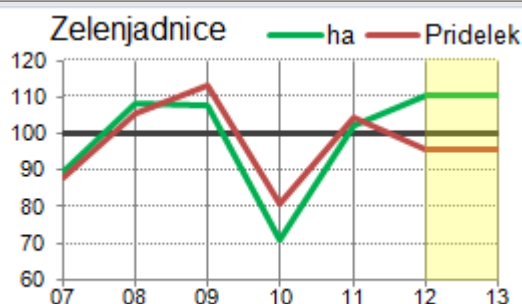
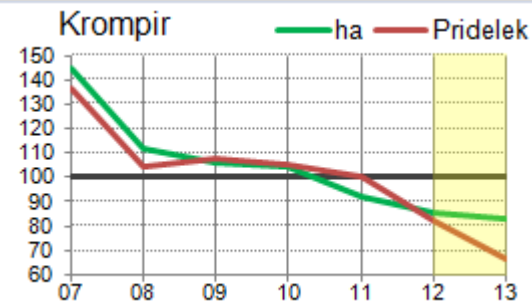
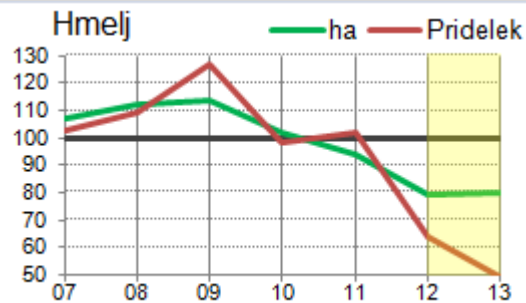
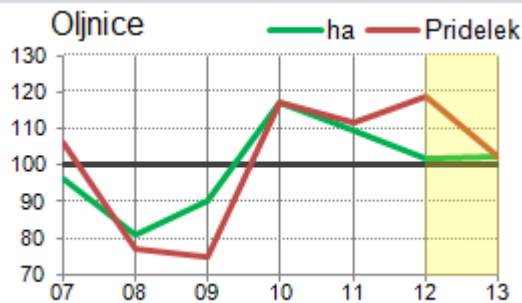
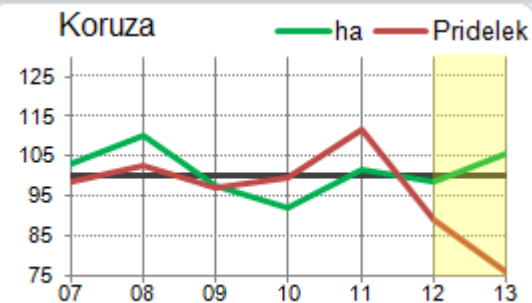
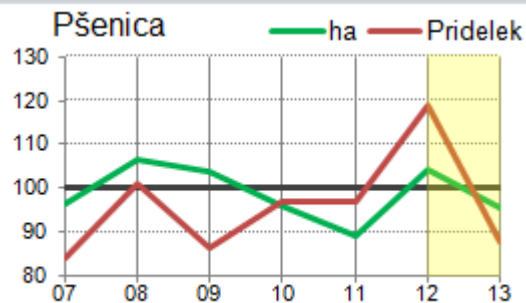
INDEKS FIZIČNEGA OBSEGA PROIZVODNJE (2010 = 100)



	2010/2009	2011/2010	2012/2011	2013/2012
Rastlinska	0,4	1,6	-16,8	-0,6
Živinoreja	-0,2	-1,2	-3,0	-1,9
Skupaj	0,1	0,4	-10,7	-1,2

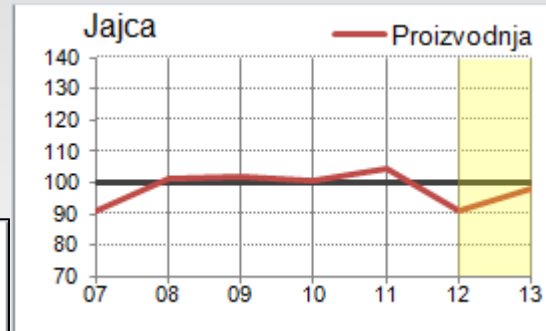
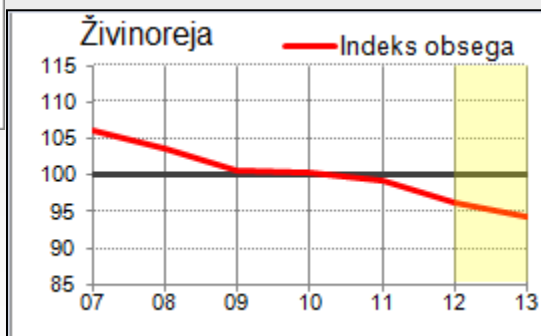
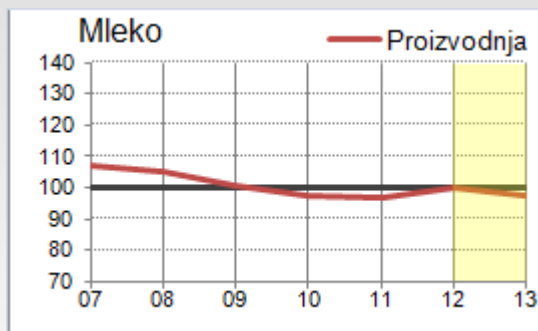
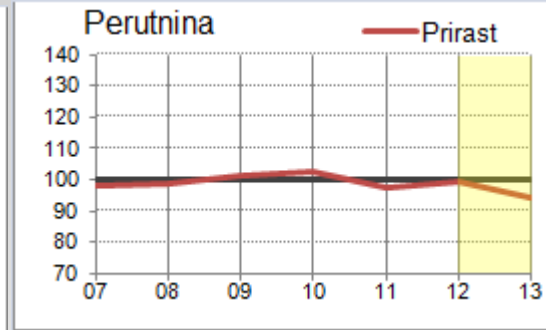
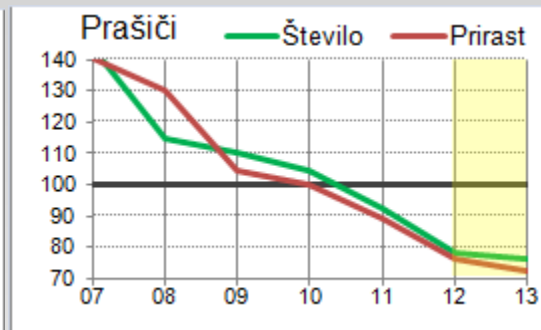
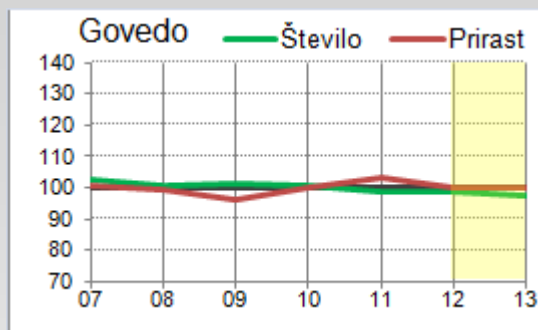
POVRŠINA IN PRIDELKI

Povprečje 2008-2012 = 100



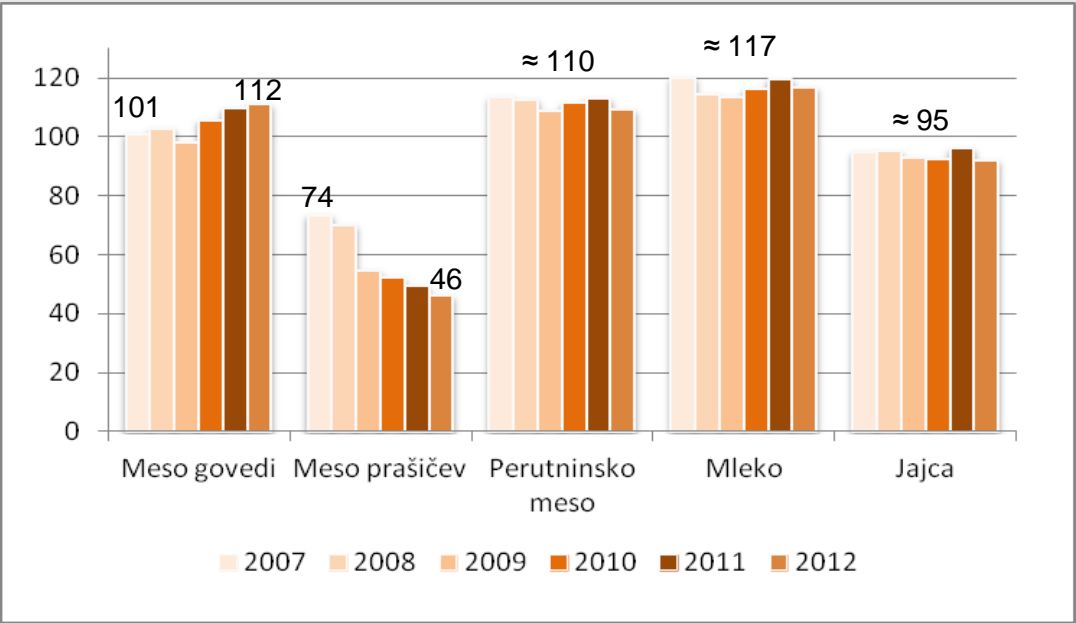
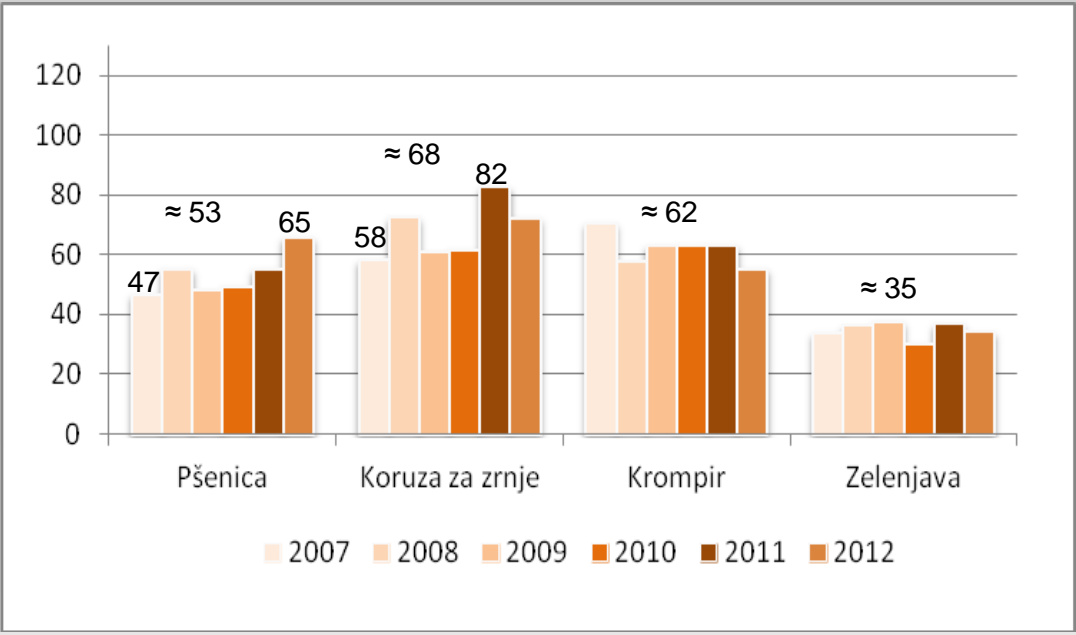
STALEŽ IN PROIZVODNJA V ŽIVINOREJI

Povprečje 2008-2012 = 100



Samoskrba

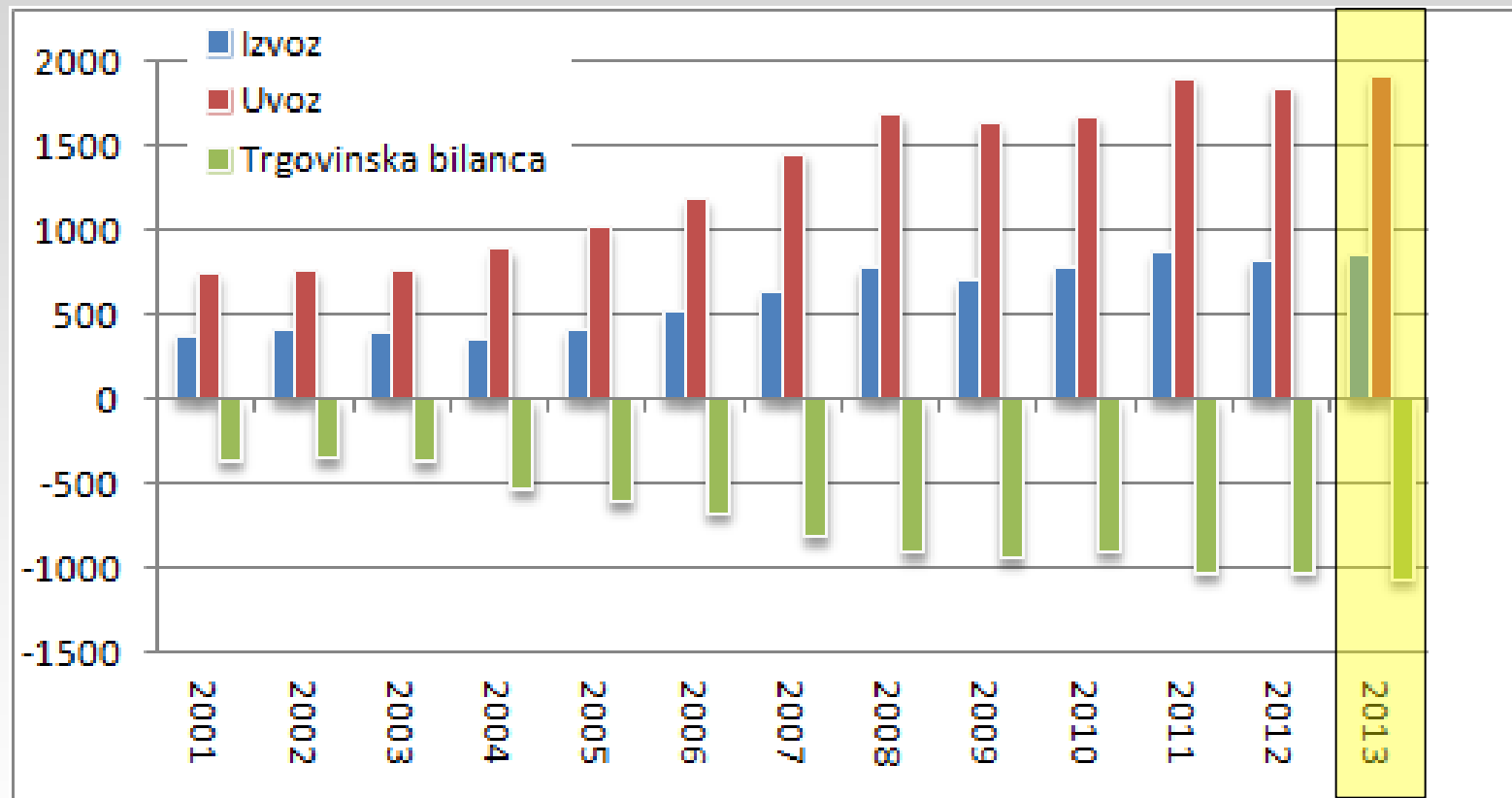
STOPNJE SAMOSKRBE S POMEMBNEJŠIMI KMETIJSKIMI PRIDELKI (%)



Vir: KIS/SURS

Zunanja trgovina

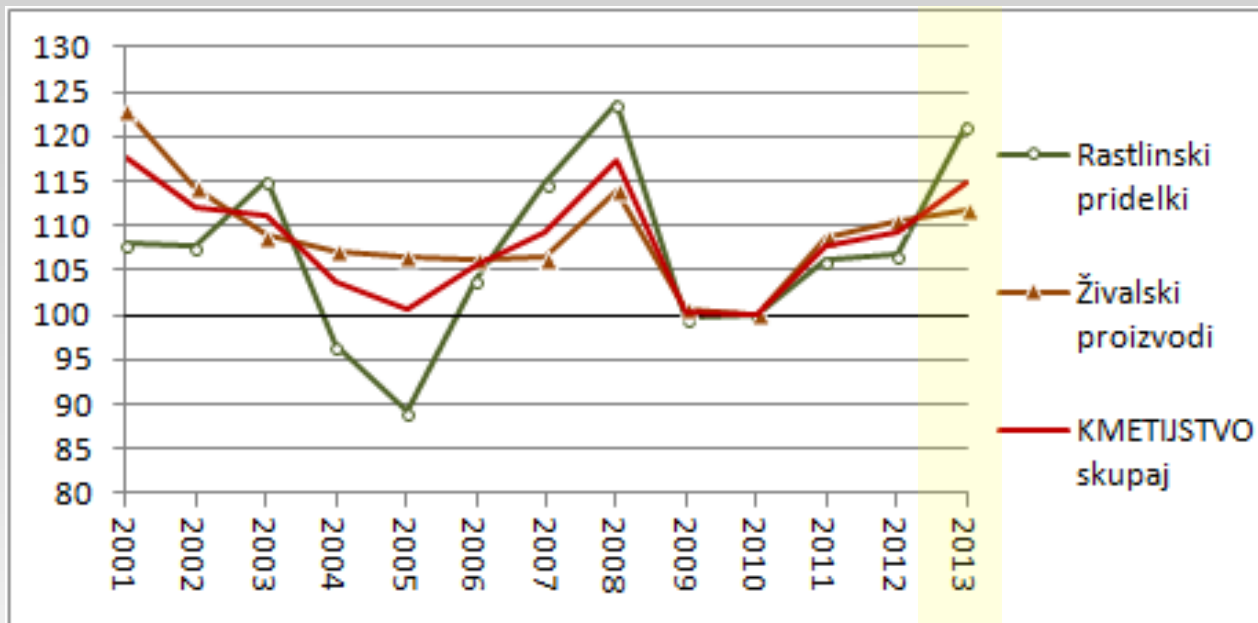
IZVOZ IN UVOZ TER ZUNANJE TRGOVINSKA BILANCA AGROŽIVILSKIH PROIZVODOV (MIO EUR)



Vir: SURS; 2013 ocena KIS

Cene

REALNI INDEKSI CEN – kmetijski proizvodi (2010 = 100)



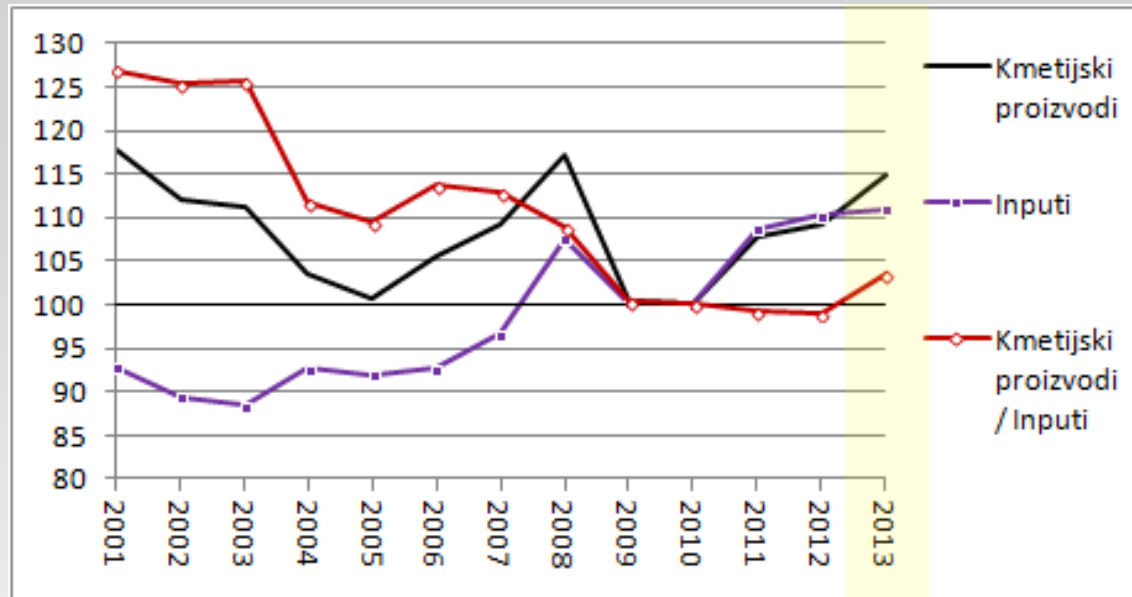
Nominalne spremembe cen v %

	10/09	11/10	12/11	13/12
Žito	27,1	28,8	8,2	-9,8
Oljnice	1,0	35,0	13,8	-13,7
Hmelj	-43,1	-18,2	4,9	34,4
Zelenjadnice	12,2	2,0	9,6	24,9
Sveže sadje	-3,0	7,3	4,7	21,8
Govedo	-0,6	11,0	10,5	-2,7
Prašiči	0,3	7,5	12,9	1,8
Perutnina	-0,4	6,3	1,4	7,1
Mleko	2,0	13,9	-0,6	5,7

Vir: SURS; preračuni KIS

Cene

REALNI INDEKSI CEN – pariteta (2010 = 100)



Nominalne spremembe cen

Indeks	10/09	11/10	12/11	13/12
Kmetijski proizvodi	101	110	104	107
Inputi	102	114	105	103
Pariteta	99	96	99	104

%	10/09	11/10	12/11	13/12
Semena in sadike	-9,8	10,5	5,2	4,6
Energija; Maziva	15,3	12,0	9,6	-0,2
Gnojila in sr.za izboljšavo tal	-6,9	27,7	7,1	-6,6
Sredstva za varstvo rastlin	2,7	4,2	4,8	6,4
Veterinarske storitve	1,9	1,9	1,8	1,6
Krmila	1,1	24,4	3,9	10,1

Spremembe cenovno stroškovne paritete po kulturah; 2013:

Izboljšanje: sadje, krompir, perutninsko meso, drobnica, mleko (hitrejša rast odkupnih cen)

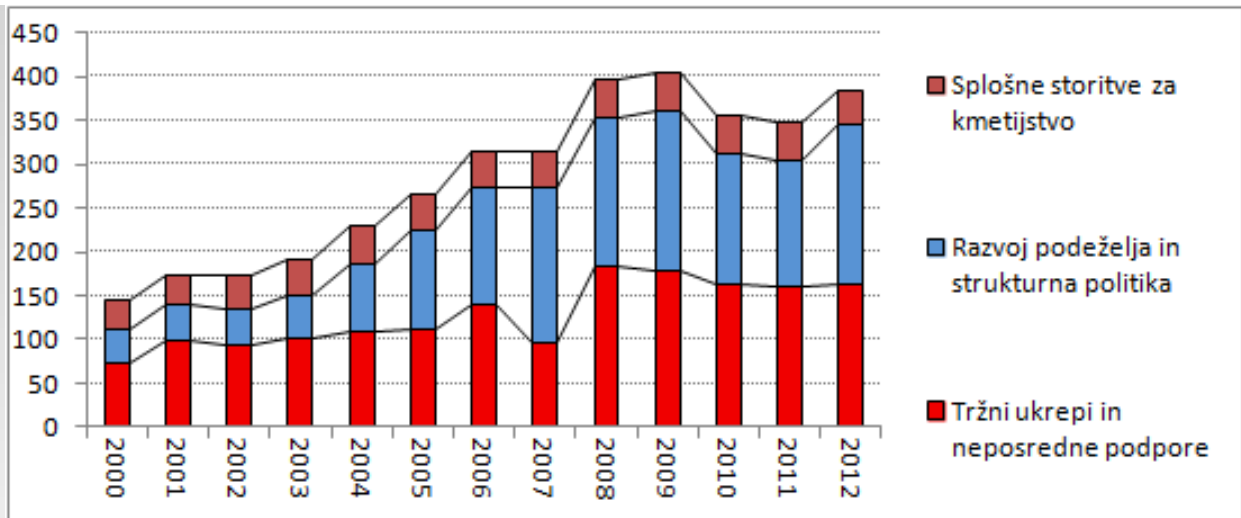
Poslabšanje: žito, oljnice, vinogradništvo, govedo (padec odkupnih cen), prašiči, jajca (hitrejša rast stroškov)

Vir: Modelne kalkulacije KIS

Vir: SURS; preračuni KIS

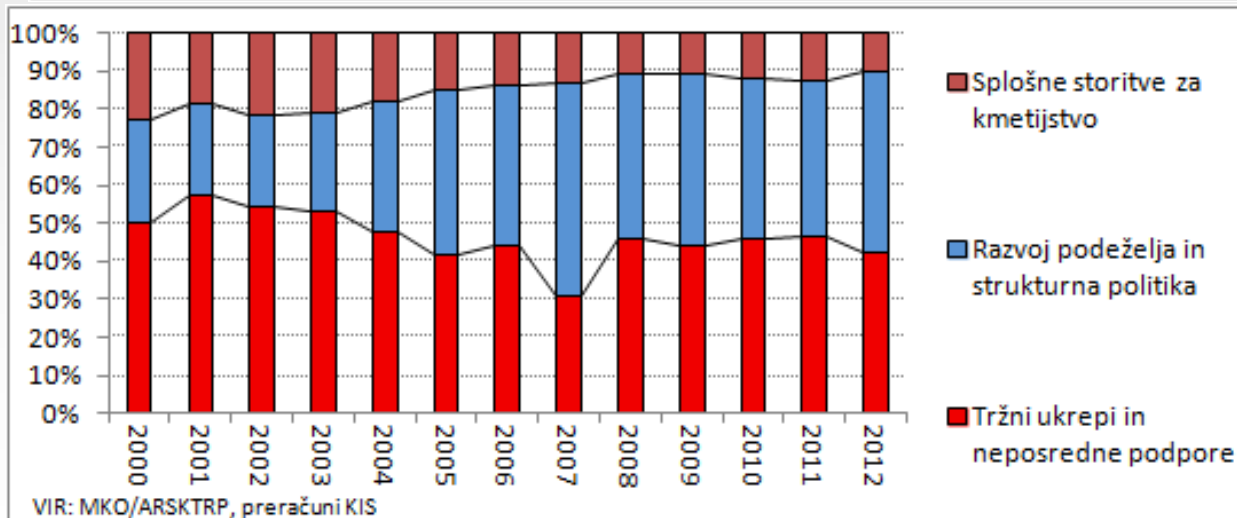
Proračun

PRORAČUNSKI IZDATKI ZA KMETIJSTVO (izplačila: milijoni EUR)



Povprečje
2008-2012

≈ 380 mio EUR



≈ 11%

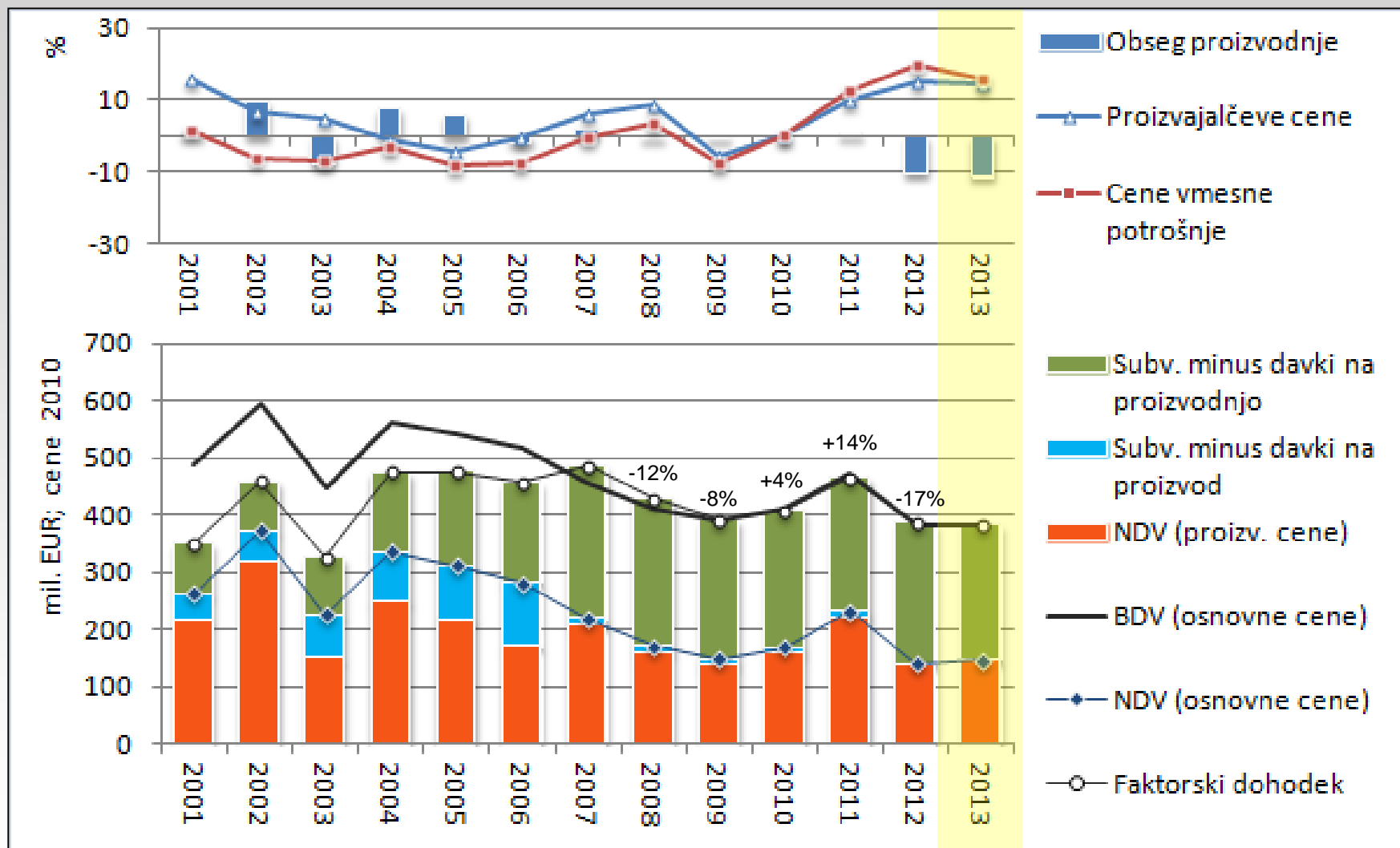
≈ 44%

≈ 45%

VIR: MKO/ARSKTRP, preračuni KIS

Dohodek

KAZALCI EKONOMSKEGA RAČUNA ZA KMETIJSTVO - ERK



Vir: SURS; 2013: prva ocena KIS